

28 Thursday, June 28, 2017
 10:00 AM
 11:00 AM
 12:00 PM
 1:00 PM
 2:00 PM
 3:00 PM
 4:00 PM
 5:00 PM
 6:00 PM
 7:00 PM
 8:00 PM
 9:00 PM
 10:00 PM
 11:00 PM
 12:00 AM

07h45 en plein petit déjeuner je suis dans la salle de
 récupérer pour prendre : j'y en ai 6, en 3 et 3 en 1 par
 en 1 suspect. EGA → Ouest classique → → → →
 puis un 7ème apparaît en S → Nord ↑

07h55 : j'y en ai 8 (!) j'ai encore → → → → 6 en 1 /
 12 + 12 + 12 + 12 → Ouest, un en S → Nord ↑

et un en "Ade" ←
 de la nuit de ville... → Est

08h10 → 2 cm / qui cherche blanche intense, 1 en blanc S → N
 et 1 en O → Est

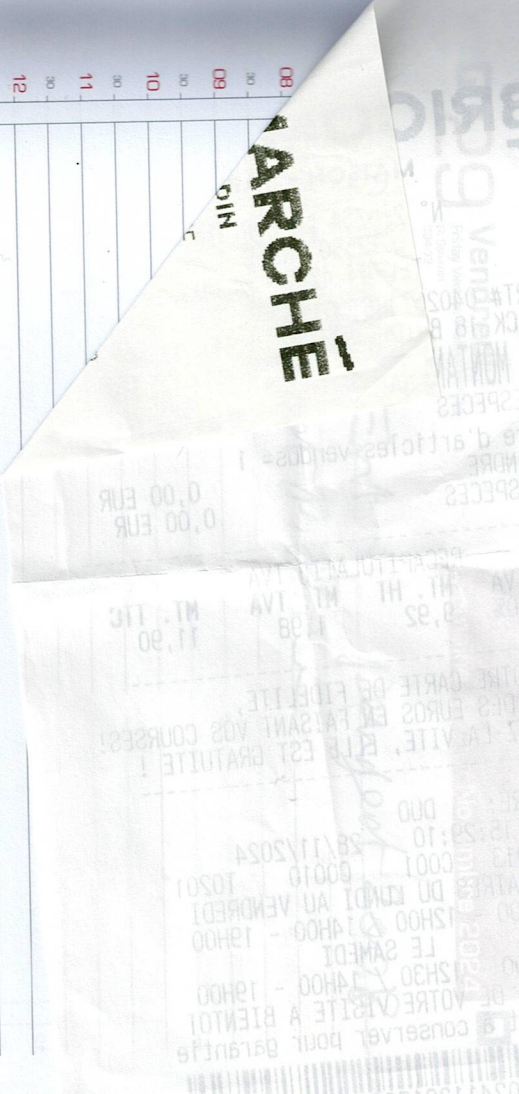
08h25 ça continue en douceur...

et bien sûr il y a des points Top pointuel d'objets

08h55 je suis tout seul (EGA S.L.) et fini

est bien malade, voir mais à 09h49 cette fois là
 j'arrive à plat-terre quasiment tout de suite change
 et ça se dilue sérieusement.

Cet apparemment est une véritable de recherche en
 détail dans de nombreux tentatives de recherche
 et de caractéristiques avec recherche de ces
 je vais à RETS cet après-midi, dans le cas est-ouest
 une attaque en même, 15h40 d'VT j'y en ai 10
 en 2 g à 300, le moment où je suis en 1000
 15h48 je suis seul maintenant j'y en ai 7, j'ai
 mensuels s'attendent à être est-ouest, de ces
 direct, pour mesurer et je suis FRANCKENSTEIN



08	
09	
10	
11	
12	
13	
14	
15	
16	
17	
18	
19	
20	

QuickNotes®
 [Icons for navigation and editing]